



UNICAMP

FEQ  
Unicamp

50  
anos



# GUIA DO INGRESSANTE

FACULDADE DE ENGENHARIA QUÍMICA

Versão 2025

# BEM-VINDO, BEM-VINDA!

Neste ano de 2025 o curso de Engenharia Química da Unicamp **completa 50 anos**, marcando meio século de excelência em ensino, pesquisa e extensão!

A FEQ/Unicamp adotou recentemente um currículo inovador, baseado em competências para alunos ingressantes a partir de 2023. A partir de agora você vai ajudar a construir essa história, reforçando a relevância acadêmica de nossa instituição.

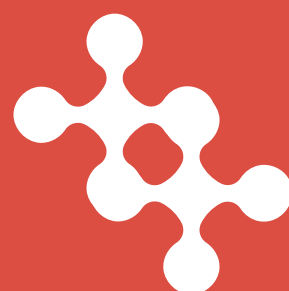
Entendemos que períodos de adaptação possam ser desafiadores por isso, elaboramos este guia para que sua adaptação seja mais tranquila.

Esperamos que este guia auxilie você com informações iniciais para que sua adaptação à rotina no campus seja mais tranquila.

Empolgado(a) para começar sua nova jornada? Esperamos que o espaço universitário propicie as melhores condições para seu crescimento pessoal, intelectual e acadêmico.

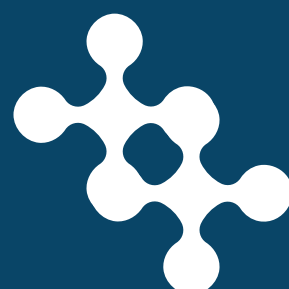
# Índice

A FEQ	05
Nossos Prédios	06
Departamentos	09
Estrutura Administrativa	10
Coordenação de Graduação	11
Coordenação de pós-Graduação	12
SIFEQ (Informática)	13
LRAC (Central de Análises)	13
Acesso aos Blocos	13
Plano Emergencial	14



# Índice

Espaço de Acolhimento	15
Organizações estudantis	16
Eventos Anuais	17
Programas Especiais de Graduação	18
Programas Especiais de Pós-Graduação	19
Vida Acadêmica	20
Principais serviços para os estudantes	21
Biblioteca	22
Saúde e bem estar	23
Esporte e Cultura	25
Créditos	26





# Conheça a FEQ

Durante o seu processo de ingresso na FEQ, provavelmente você acessou o website da faculdade (<https://www.feq.unicamp.br>). Desta forma, você já teve contato com a fonte de informação mais útil para os próximos anos.

Em nosso website você encontrará informações sobre disciplinas, prazos e etapas a serem cumpridas para conclusão de seu curso, obtenção de seu título, entre outras.

Acompanhe a gente, também, nas redes sociais e fique por dentro dos eventos, parcerias e novidades:

 [@feq\\_unicamp](https://www.instagram.com/feq_unicamp)

 [@gradfeq](https://www.instagram.com/gradfeq)

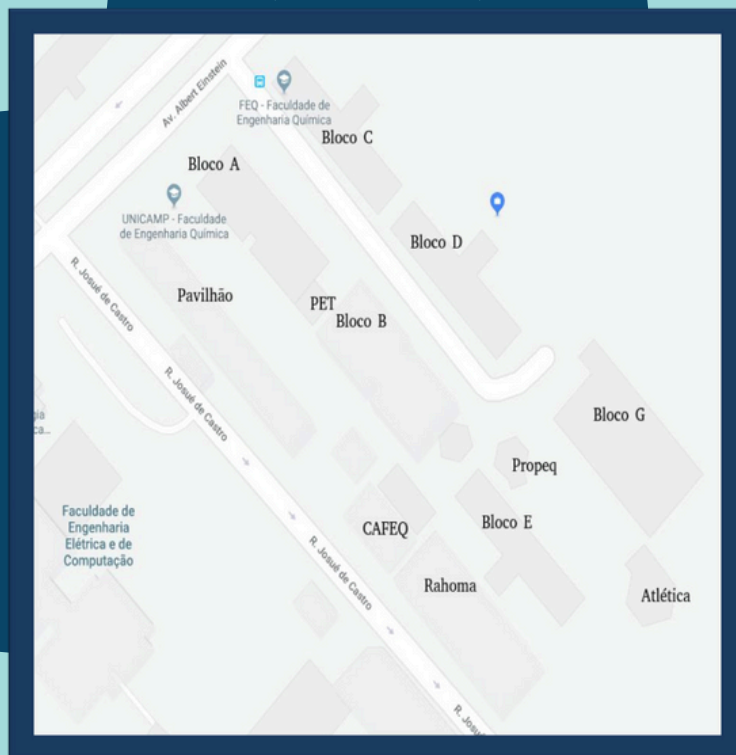
 [@feq.ppg](https://www.instagram.com/feq.ppg)

 [@extensaofequnicamp](https://www.instagram.com/extensaofequnicamp)

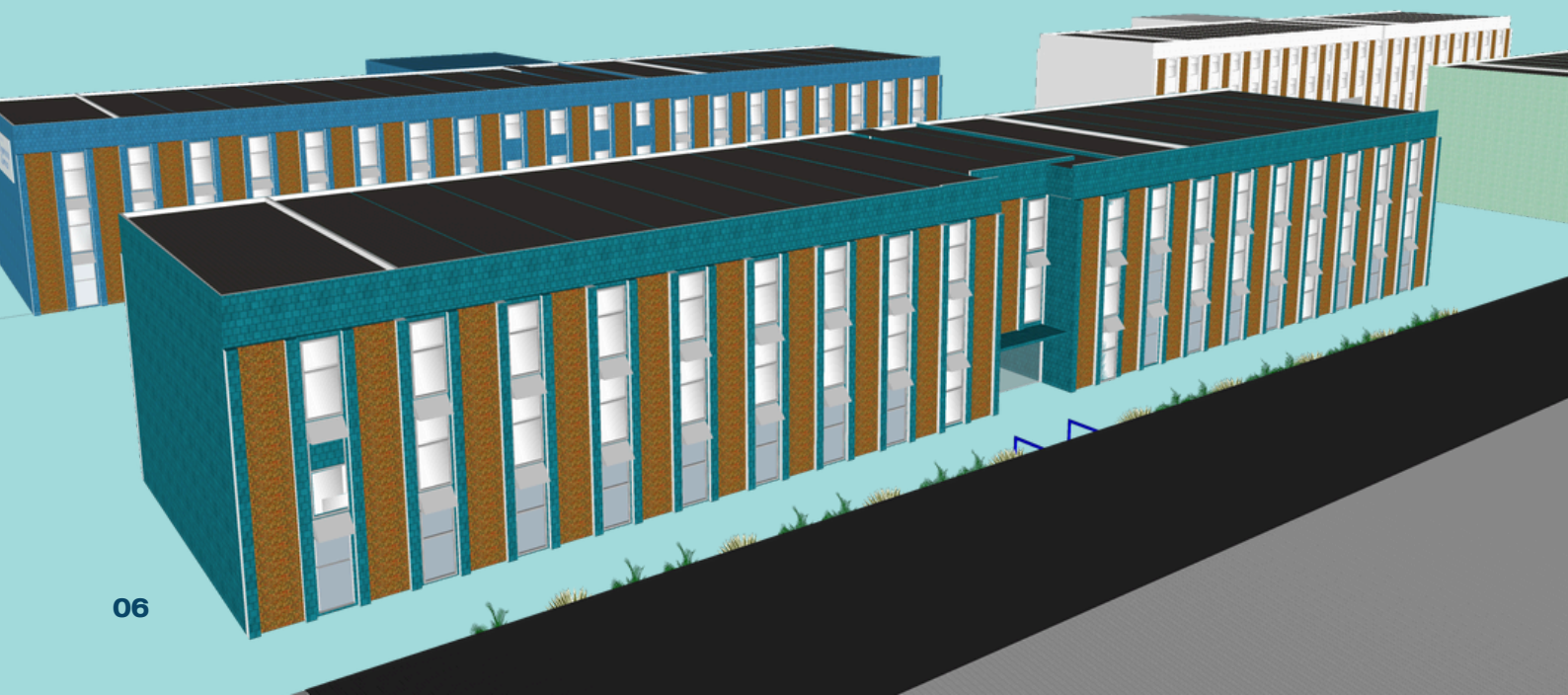
 <https://www.youtube.com/@CGFEQ>

 <https://www.youtube.com/@PPGFEQ>

# NOSSOS PRÉDIOS

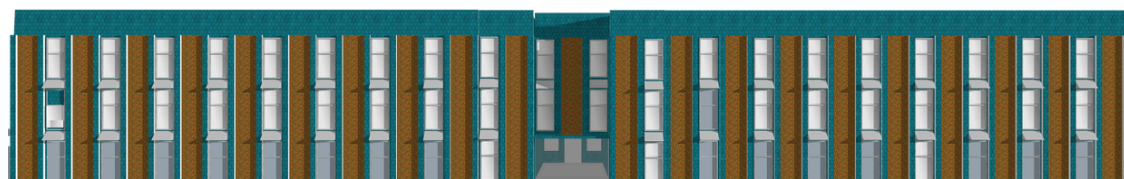


Sua familiarização com a estrutura física da FEQ é muito importante. Na figura acima, está o MAPA da FEQ e, logo abaixo, um desenho dos prédios principais.



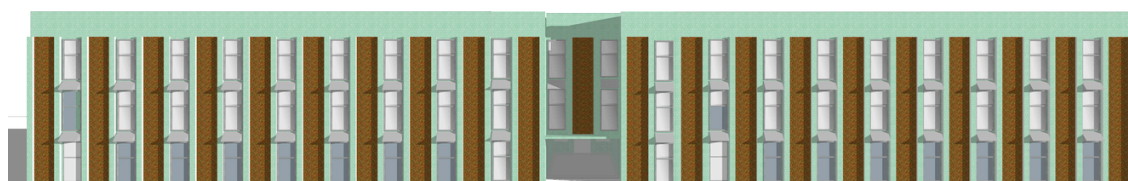
# NOSSOS PRÉDIOS

## BLOCO A



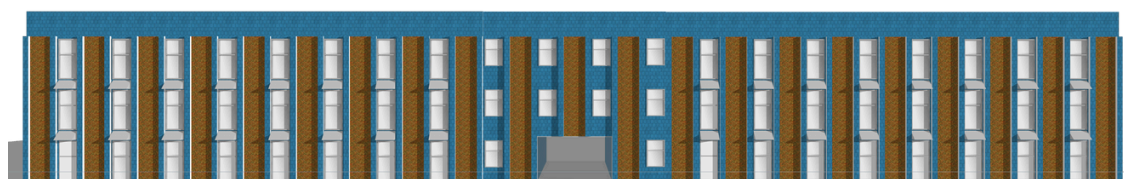
Prédio verde bali - salas de docentes dos departamentos: DEMBio (1º andar), DESQ e DDPP (2º andar) e as salas da Administração e da Direção (térreo).

## BLOCO B



Prédio verde - SIFEQ - Informática (2º andar) e alguns laboratórios.

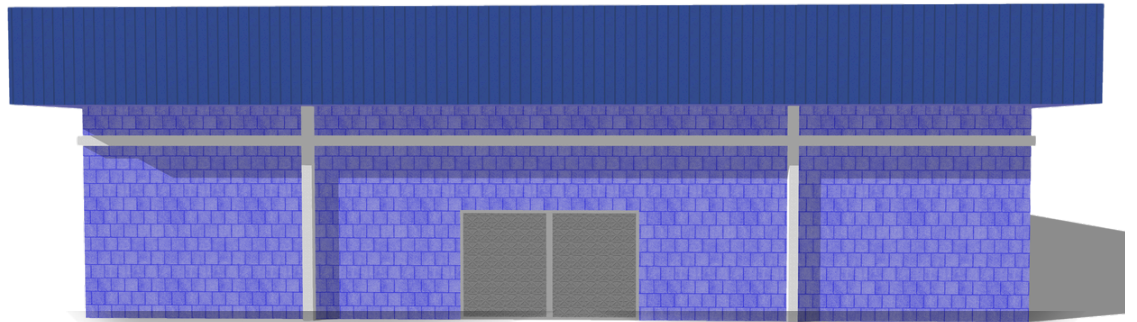
## BLOCO C



Prédio azul - salas de aula da graduação (1º e 2º andar), Secretaria de Graduação (2º andar) e alguns laboratórios.

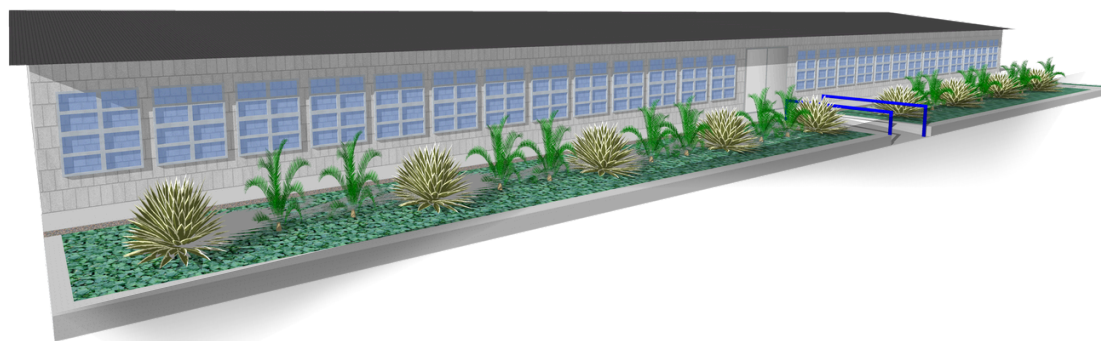
# NOSSOS PRÉDIOS

## RAHOMA



Laboratórios de Pesquisa

## PAVILHÃO



Laboratórios de Pesquisa e os setores de Almojarifado, Recebimento Físico e Patrimônio



# DEPARTAMENTOS

Atualmente, a Faculdade possui quatro departamentos:

- **Departamento de Desenvolvimento de Processos e Produtos (DDPP)**
- **Departamento de Engenharia de Materiais e Bioprocessos (DEMBio)**
- **Departamento de Engenharia de Processos (DEPro)**
- **Departamento de Engenharia de Sistemas Químicos (DESQ)**



Na estrutura de cada departamento são eleitos professores para participar das comissões de pós-graduação, de graduação, na congregação e do conselho interdepartamental.

# CONHEÇA NOSSA ESTRUTURA ADMINISTRATIVA



Localiza-se no Bloco A, térreo

## **Diretor**

Dirceu Noriler

## **Diretor Associado**

Leonardo Vasconcelos Fregolente

## **Secretário da Diretoria**

Lucas Cheri Bassanelli

secdir@unicamp.br

## **Coordenadora Técnica de Unidade - CTU**

Girlene O. Costa de Rosso

atufeq@unicamp.br





# GRADUAÇÃO

Coordenação e Secretaria

**Bloco C (Prédio azul), 2º andar**

**Coordenador do Curso:**

Prof. Dr. Luis Fernando Mercier Franco - [cgfeq@unicamp.br](mailto:cgfeq@unicamp.br)

**Coordenador Associado:**

Prof. Dr. Roniérrik Pioli Vieira - [cgafeq@unicamp.br](mailto:cgafeq@unicamp.br)

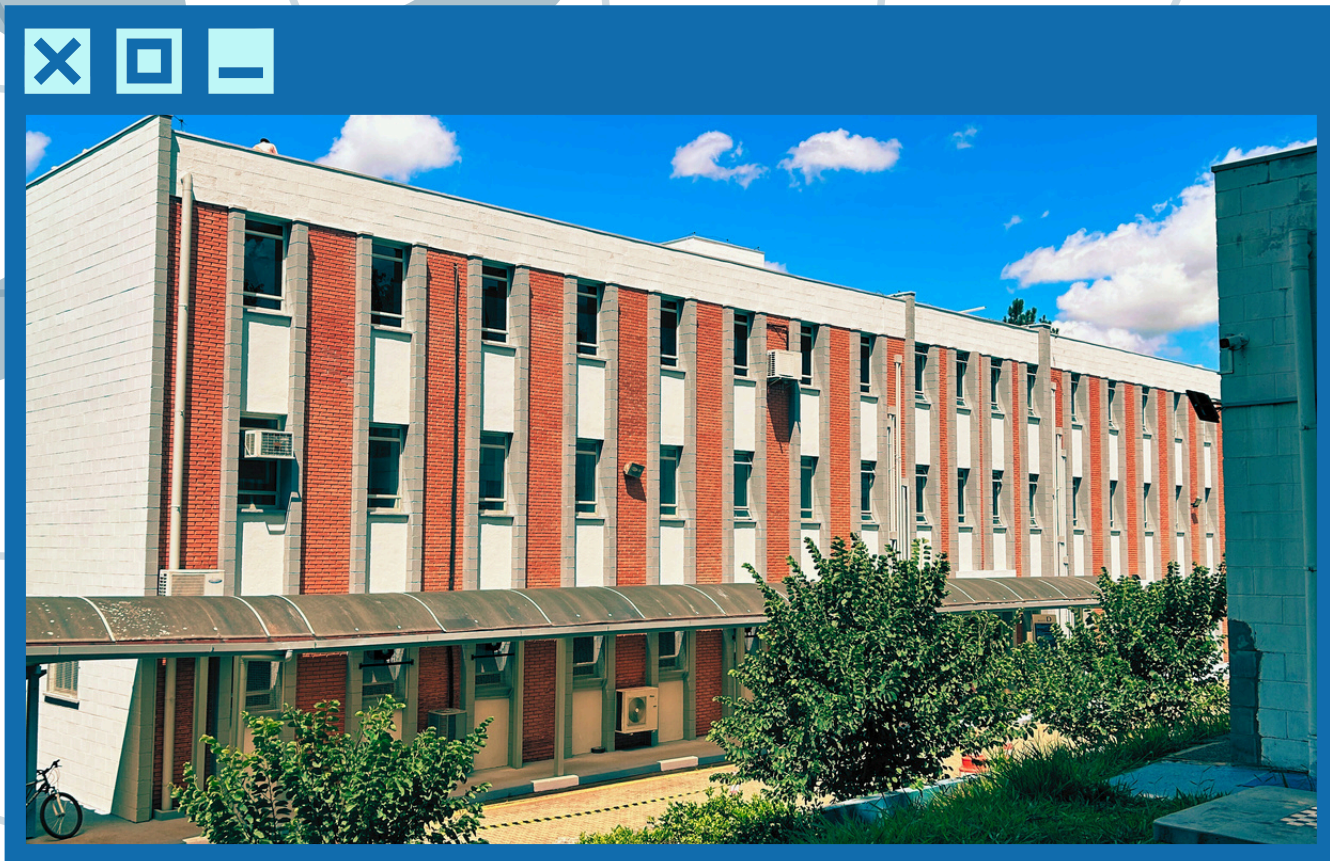
**Funcionárias da Secretaria:**

Shirley M. de Oliveira Polaca - [gradfeq@unicamp.br](mailto:gradfeq@unicamp.br) /  
[polaca@unicamp.br](mailto:polaca@unicamp.br)

Liége Toffoli Leite - [gradfeq@unicamp.br](mailto:gradfeq@unicamp.br) / [toffoli@unicamp.br](mailto:toffoli@unicamp.br)

**Profissional de Apoio Técnico:**

Fabrcício dos Santos - [ffeq@unicamp.br](mailto:ffeq@unicamp.br)



# PÓS-GRADUAÇÃO

Coordenação e Secretaria

**Bloco D (Prédio cinza), 1º andar**

**Coordenadora do Programa:**

**Profa. Dra. Melissa Gurgel Adeodato Vieira –**

[cpgfeq@unicamp.br](mailto:cpgfeq@unicamp.br)

**Funcionárias da Secretaria:**

Aline Pinelli - [secpgeq@unicamp.br](mailto:secpgeq@unicamp.br)

Ana Paula Alonso Gazotti - [secpgeq@unicamp.br](mailto:secpgeq@unicamp.br)

Maria Teresa Baizi B.Casamassa - [secpgeq@unicamp.br](mailto:secpgeq@unicamp.br)

<https://ppg.feq.unicamp.br/>

# Suporte Técnico da FEQ



## CTI (Informática)

A Coordenadoria de Tecnologia de Informação o setor de informática da FEQ, localizado no Bloco B (prédio verde), segundo andar. Os alunos têm acesso a computadores com login e senha, e aulas são ministradas lá. A diretoria oferece 200 impressões por semestre para alunos de graduação.

Para mais informações, contate [suporte@feq.unicamp.br](mailto:suporte@feq.unicamp.br).



## LABORATÓRIO DE CARACTERIZAÇÃO DE BIOMASSA, RECURSOS ANALÍTICOS E DE CALIBRAÇÃO- LRAC

No LRAC é possível realizar algumas análises com agendamento prévio, como microscopia eletrônica de varredura, espectroscopia no infravermelho e difração de raios-x. Apesar de não estar nas proximidades dos outros prédios da FEQ, seu acesso é fácil. Para conhecer a lista completa de técnicas disponíveis e mais informações, acesse:

<https://www.feq.unicamp.br/administracao/central-de-analises/>



## ACESSO AOS BLOCOS

Os(as) alunos(as) de pós-graduação podem solicitar acesso aos blocos de interesse com seu cartão universitário. Entre em contato com seu orientador para que a solicitação seja feita. Após a solicitação do orientador, você deverá ir até o RH (térreo do bloco A) para assinar um termo de responsabilidade e liberar o seu cartão universitário.



# PLANO EMERGENCIAL

Periodicamente, a FEQ realiza simulados, com o objetivo de orientar a comunidade para situações de emergência. Durante sua estadia na FEQ, ao ouvir as sirenes de emergência, evacue os prédios de forma ordenada e calma. Para isso, siga as instruções dos líderes de abandono e dirija-se aos pontos de encontro.

Para saber como são identificados os detectores de fumaça, os acionadores quebra vidro, os pontos de encontro e obter instruções detalhadas sobre os procedimentos em casos de emergência, acesse o link abaixo:

<http://www.feq.unicamp.br/index.php/plano-emergencial>



# Espaço de Acolhimento da FEQ

FEQ  
Unicamp



O FEQacolhe é um espaço que oferece escuta qualificada, sigilosa e imparcial para ajudar na resolução de problemas físicos ou emocionais de membros da comunidade da FEQ, fazendo encaminhamentos adequados.

Faz o encaminhamento para as instâncias apropriadas e acompanhamento até a solução.



Qualquer encaminhamento só será feito com a concordância expressa de quem buscou o atendimento.

Acesse as informações completas sobre o FEQacolhe e sobre os **agendamentos pelo link:**

**<https://www.feq.unicamp.br/feqacolhe>**

# Organizações Estudantis

As entidades da FEQ atualmente são o Centro Acadêmico Robert Perry (CAFEQ), a Atlética, o PET, a Propeq, a AIChE e a SEQ (Semana da Engenharia Química da Unicamp).

Suas atividades, majoritariamente, estão relacionadas com atividades na graduação, entretanto são realizados eventos que envolvem toda a comunidade da FEQ. Fique atento aos e-mails enviados por cada entidade e seus respectivos sites e redes sociais para mais informações.





# EVENTOS ANUAIS

## EPFEQ

O EPFEQ é um Encontro de Pesquisa da Faculdade de Engenharia Química – EPFEQ, organizado por docentes e discentes do Programa de Pós-graduação da FEQ com o objetivo de troca de experiências e pesquisas inovadoras e multidisciplinares que estão em desenvolvimento na faculdade. <https://ppg.feq.unicamp.br/vida-academica/epfeq/>

## Viradinha Cultural

A Viradinha Cultural acontece anualmente durante o segundo semestre, na qual a comunidade da FEQ pode se encontrar e compartilhar seus dons artísticos. É uma ótima maneira de escapar de seus problemas por umas horas e socializar com graduandos, pós-graduandos, professores e funcionários.

# Programas especiais

## PARA ESTUDANTES DA GRADUAÇÃO

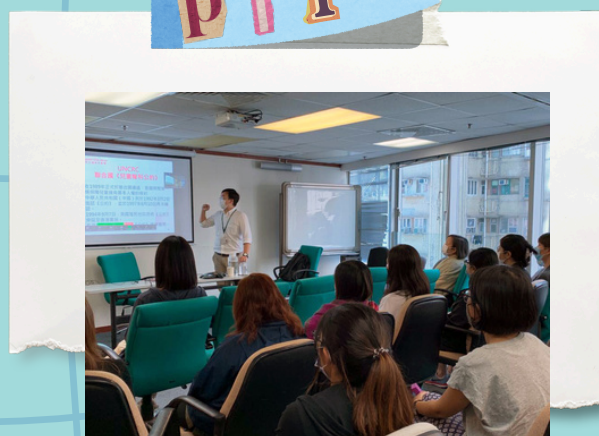


O Programa de Apoio Didático (PAD) é um programa de bolsas destinado exclusivamente a alunos de graduação regularmente matriculados na Unicamp. Suas atividades visam o aprimoramento do ensino de graduação através de monitoria exercida por estudantes que deverão ter a supervisão do professor responsável pela disciplina.

<https://www.prg.unicamp.br/graduacao/pad/>

O Programa Integrado de Formação permite que alunos com destacado desempenho na Graduação curse, em seu último ano, disciplinas da Pós-graduação. Esta situação permite que a obtenção do título de Mestre seja adiantada em até um ano. Para informações sobre requisitos para ingresso no programa, acesse:

<https://ppg.feq.unicamp.br/vidaacademica/oportunidades/pif/>



# Programas especiais

## PARA ESTUDANTES DA PÓS-GRADUAÇÃO



O Programa de Estágio Docente (PED) é um programa institucional que possibilita o aperfeiçoamento da formação do estudante de Pós-Graduação para o estágio em experiência docente ou de apoio às atividades docentes. É um programa da Unicamp, atualmente regulamentado pela Resolução GR nº 071, de 22 de junho de 2020. Ele atende à obrigatoriedade de experiência docente para bolsistas CAPES de Demanda Social, regulamentada pela Portaria 76/2010 da CAPES. O estágio é semestral e pode ser remunerado ou voluntário.

<https://www.prpg.unicamp.br/>

# VIDA ACADÊMICA

Alguns órgãos da universidade possuem serviços específicos de apoio ao estudante. Listamos aqui, os principais e suas atribuições:



A Diretoria Acadêmica é o órgão central da universidade responsável pelo gerenciamento da vida acadêmica. Por meio dela são realizadas matrículas, emissão de certificados, diplomas, agendamento de qualificações e defesas.

O catálogo referente ao ano e semestre em que você ingressou na FEQ possui grande parte das informações de que você precisará. Recomendamos que você o leia e o consulte sempre que necessário. O catálogo pode ser encontrado no Portal da DAC, nos links abaixo:

## **Catálogo dos Cursos de Pós-Graduação**

<https://www.dac.unicamp.br/portal/pos-graduacao/catalogos-de-cursos>

## **Catálogo dos Cursos de Graduação**

<https://www.dac.unicamp.br/portal/graduacao/catalogos-de-cursos>

## **Quer saber mais sobre a DAC?**

**Acesse: <https://www.dac.unicamp.br/portal>**

# VIDA ACADÊMICA



A Orientação Educacional surge em janeiro de 1976, junto com o Serviço de Apoio ao Estudante (SAE), hoje DEAPE, sendo um dos seus setores, com o objetivo de auxiliar a comunidade discente da UNICAMP no que diz respeito à vida acadêmica e profissional. Criado pela Pró-Reitoria de Graduação, o SAE nasceu com o propósito de desenvolver programas de apoio e de assistência, que ocorrem de diversas maneiras: bolsas de permanência, auxílio psicológico, moradia, alimentação, transporte, estágios e empregos.

<https://deape.unicamp.br/>



**CARTÃO UNIVERSITÁRIO (RA)**

O seu cartão universitário (também conhecido como RA) é o seu documento de identificação na UNICAMP. Com ele você poderá acessar os restaurantes universitários, emprestar livros nas bibliotecas e acessar os blocos da FEQ. Inicialmente você receberá um cartão provisório e posteriormente um definitivo. Mais informações em:

<https://www.dac.unicamp.br/portal/servicos/cartao-universitario>

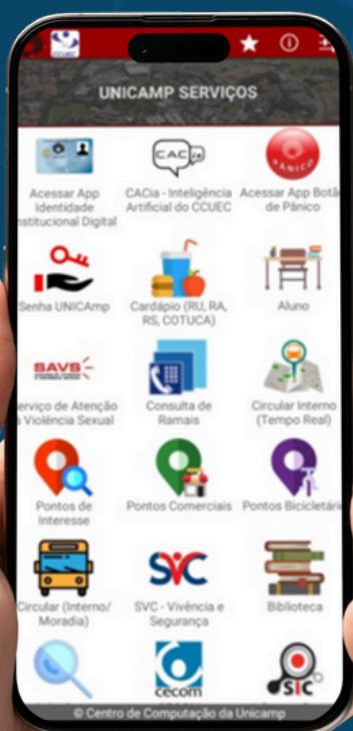
# Fique ligado!

## Principais serviços para os estudantes

### Acesso a Internet

Atualmente a rede sem fio da Unicamp (EDUROAM) pode ser utilizada por toda a comunidade. Basta configurar seu celular ou computador dependendo do sistema operacional. Acesse as informações de configuração em:

[https://www.ccuec.unicamp.br/ccuec/servicos/rede\\_sem\\_fio\\_eduroam](https://www.ccuec.unicamp.br/ccuec/servicos/rede_sem_fio_eduroam)



## APLICATIVO DE SERVIÇOS

A UNICAMP conta com um aplicativo exclusivo com o qual você pode: acessar o cardápio dos restaurantes, saldo do seu cartão universitário, bibliotecas, itinerário do ônibus circular interno.



Há o botão de pânico que pode ser usado em emergências de saúde, emitindo um alarme na central de vigilância e avisando o vigilante mais próximo via rádio.

Baixe o aplicativo no endereço abaixo ou nas plataformas iOS e Android.

<https://www.ccuec.unicamp.br/ccuec/servicos/unicamp-servicos>



# BIBLIOTECAS

A UNICAMP conta com diversas bibliotecas, vale destacar a Biblioteca Central (BCCL) e a Biblioteca da Área de Engenharia e Arquitetura (BAE).

**bae** Biblioteca da Área de  
Engenharia e Arquitetura

A Biblioteca Central oferece diversos treinamentos relacionados a softwares de busca voltados aos estudantes. No site da BC é possível consultar a disponibilidade de exemplares em qualquer biblioteca e fazer a renovação de empréstimos.

<http://acervus.unicamp.br/>

<http://www.sbu.unicamp.br/sbu/>



# SAÚDE E BEM-ESTAR



## CENTRO DE SAÚDE DA COMUNIDADE

O CECOM oferece à comunidade da UNICAMP diversas especialidades de saúde, incluindo: saúde mental, fisioterapia, nutrição, enfermagem e odontologia.

<https://www.cecom.unicamp.br/>



## HEMOCENTRO

O Hemocentro da UNICAMP encontra-se nas proximidades do CECOM e funciona também como um centro de pesquisa. A doação de sangue e medula óssea é incentivada e, ao longo do ano, algumas ações são realizadas no campus.

<https://www.hemocentro.unicamp.br/>







# SAÚDE E BEM-ESTAR



Hospital de Clínicas

## HOSPITAL DE CLÍNICAS

A UNICAMP conta com o Hospital de Clínicas, que é um centro de referência na região metropolitana de Campinas.

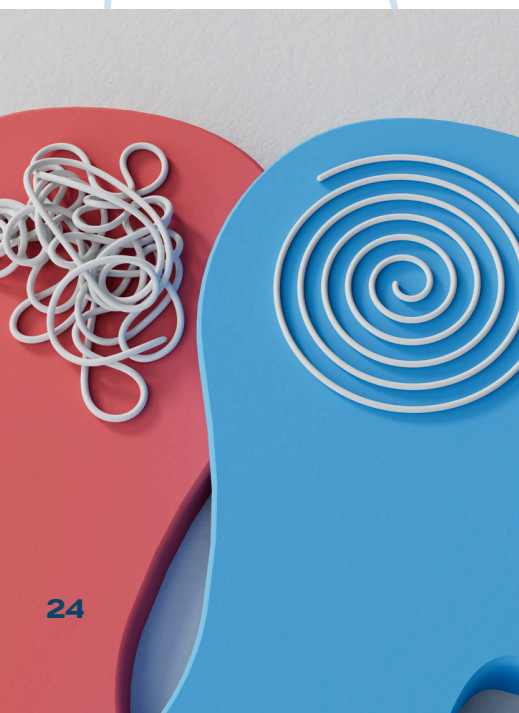
<https://www.hc.unicamp.br/>



## SAPPE - SERVIÇO DE ASSISTÊNCIA PSICOLÓGICA E PSIQUIÁTRICA

A vida acadêmica pode em alguns momentos ser exigente e cansativa (mental ou fisicamente). Se você sentir que sua saúde mental precisa ser priorizada, ou então se você achar que sua rede de apoio não está sendo suficiente, o SAPPE oferece sessões de terapia individuais ou em grupo, dependendo de cada caso.

<https://www.prg.unicamp.br/sappe/>



# ESPORTE E CULTURA



## FEF - FACULDADE DE EDUCAÇÃO FÍSICA

A estrutura física da FEF está disponível para a utilização da comunidade da UNICAMP e é uma ótima sugestão para quem gosta de praticar atividades físicas. A FEF oferece atividades físicas para alunos e funcionários da UNICAMP.

<https://www.fef.unicamp.br/fef/extensao>



## CASA DO LAGO

A Casa do Lago oferece atividades culturais ao longo do ano. A divulgação desses eventos ocorre através do e-mail institucional.

<https://www.casadolago.proec.unicamp.br>



# CRÉDITOS

**Versão 2025**

## **ADAPTAÇÃO DO TEXTO E DESIGN**

Luciana Rodrigues

Gabriella Martins Cassiano

## **IMAGENS/DESENHOS PRÉDIOS**

Vitor Machado Viana Cruz

